

부족함

부족함 없는 마지막 의례



한 국 교 직 원 공 제 회 상 조 회 사



150-704 서울특별시 영등포구 여의도동 35-3 한국교직원공제회관 5층
<http://www.yedaham.co.kr>

상담 및 가입 1566-6644 (장례접수 1566-0119)
법인 전용 상담 1566-9415

때론 기쁘고

때론 노엽고

때론 슬프고

때론 즐거운

인생에는 여러 가지 모습이 있지만
그 마지막은 언제나 행복일 수 있도록
예다함이 당신과 울고, 웃겠습니다

예 다 함 과 함 께 하 는 생 애 마 지 막 은 언 제 나 행 복 입 니 다

C o n t e n t s	한국교직원공제회 소개	06
	The-K 라이프(주) 소개	10
	예다함 소개	14
	자율선택시스템	16
	상조납입금 4중 안전책임 시스템	23
	페이백 시스템 / 만기고객 케어시스템	24
	The-K 멤버십 시스템 / 사회공헌시스템	25
	상품소개	28
	장례절차	44
	기업 상품	48
	가입방법 및 유의사항	49



한국교직원공제회
이사장 김 정 기

김 정 기

건전하고 믿을 수 있는 상조문화 – 최고의 국민 서비스로 만들어가겠습니다

안녕하십니까? 한국교직원공제회 18대 이사장 김정기입니다.

지난 1971년 전국 교직원의 생활안정과 복지증진을 목표로 특별법에 의해 설립된 한국교직원공제회는 국내 유일의 교직원복지기관으로, 온 국민의 변함없는 성원 속에서 안정적인 성장을 거듭해 왔습니다.

한국교직원공제회는 현재 61만 명의 회원과 19조 원의 자산, 10개의 산하사업체를 보유하고 있으며, 고수익 확보를 위한 유가증권 투자와 국가발전에 기여하는 SOC 사업, 기업 M&A 등 개발사업 부문 투자를 통해 국부의 유출을 막고 우리 경제를 살리는 국민기업으로 성장하였습니다. 최근에는 전 세계를 강타한 금융위기의 파고 속에서도 전 임직원이 혼연일체가 되어 조직의 체질을 개선하고, 윤리·투명경영의 토대를 튼튼히 함으로써 새로운 성장의 동력을 확고히 구축하였습니다.

이처럼 확고한 수익기반 아래, 회원복지 증진에 매진해 온 공제회는 국민기업으로의 성장에 발맞춰 회원 복지를 넘어 국민복지증진에 기여하고자, 온 국민이 안심하고 가입할 수 있는 상조 서비스 제공을 위해 2009년 ‘The-K 라이프(株)’를 100% 출자·설립하였습니다.

The-K 라이프(株)는 상조서비스 ‘예다함’을 통해 영업개시 1년여 만에 한국교직원공제회 계열사 중 국민 복지향상에 기여하는 기업으로 큰 성과를 이뤄냈으며, 2010년 10월에는 할부거래법(상조법) 시행에 따라 교육과학기술부의 승인을 얻어 한국교직원공제회가 신용을 보증하는 ‘지급보증제’를 확정, 보다 건전하고 믿을 수 있는 상조문화를 만들어가는 업계 대표 상조서비스 기업으로 도약을 가시화하였습니다.

급변하는 경영환경에 언제나 창조적으로 대응하는 한국교직원공제회는 앞으로 10년 이후를 대비하는 새로운 청사진을 마련해, The-K 라이프(株)가 최고의 국민 서비스 기업으로 우뚝 서는 길에 언제나 함께할 것을 약속드리며, 국민 여러분이 모두 부족함 없이 차별화된 상조서비스를 누리실 수 있도록 최선의 노력을 다하겠습니다.

감사합니다.



신뢰

신뢰와 정직으로 쌓은 40년 –
국민기업으로 성장한 한국교직원공제회의
믿음과 윤리경영은 계속됩니다

한국교직원공제회 소개

1971년, 전국 교직원의 생활안정과 복리증진을 목표로 특별법에 의해 설립된
국내 유일의 교직원복지기관 한국교직원공제회 –
현재 61만 명의 회원과 19조 원의 자산, 10개의 산하사업체를 보유,
신뢰와 정직의 윤리경영으로 쌓은 믿음은 국민기업으로 성장하는 발판이 되었습니다.

신뢰받는 최고의 복지기관 한국교직원공제회

수익 극대화

- 투자결정 시스템화(의사결정 합리화)
- 자산운용 효율성 극대화
- 지속적인 신 성장동력 발굴

윤리경영

- 경영정보 공시활성화
- 기업윤리 실천의 생활화
- 회원의 참여와 감시기능 강화

인재경영

- 핵심, 전문 인재 확보
- 개인별 능력개발 극대화, 내부 고객 만족도 제고
- 성과지향적 조직문화 형성

회원만족 경영

- 회원서비스 질 향상
- 회원 중심 맞춤형 복지서비스 제공
- 회원의 소리 수렴, 만족도 평가·피드백

한국교직원공제회 산하사업체



“2010 한국 윤리경영대상 종합 대상 선정”

한국일보 주최 2010년 제3회 한국 윤리경영대상에서 한국교직원공제회가 한국가스공사, 포스코건설 등과 함께 최고상인 '종합대상'에 선정되었다.

“2009년 공공부문 인재개발 우수기관 선정”

교육과학기술부와 행정안전부가 공동 주최하고 한국직업능력개발원이 주관하는 '2009년 Best HRD'에 한국교직원공제회가 선정, 그 위상을 높였다.

“2009년 고객만족경영대상 최우수상 수상”

한국능률협회가 주관하는 2009년 제17회 고객만족경영대상에서 한국교직원공제회가 현대건설, 한국마사회 등과 함께 최우수상을 수상하였다.

신뢰와 정직을 넘어 합리적인 상조서비스로 The-K 라이프(주)가 스마트하게 앞서갑니다

안녕하십니까? The-K 라이프(주) 대표이사 김홍진입니다.

온 국민이 안심하고 가입할 수 있도록 신뢰와 정직을 최고의 가치로 삼고 설립된 The-K 라이프(주)는 국민 여러분의 사랑과 성원에 힘입어 창사 1년여 만에 국내 최고의 상조서비스 기업으로 그 이름을 견고히 하며, 지속적인 성장을 거듭해 가고 있습니다.

The-K 라이프(주)는 자산 19조 원의 한국교직원공제회가 40년 복지 경영 노하우를 바탕으로 대국민 복지 향상에 기여하고자 국내 최대 규모 자본금 500억 원을 전액 출자·설립한 상조회사입니다.

언제나 차별화된 상조서비스를 제공해온 The-K 라이프(주) 예다함은 지속적으로 고객의 다양한 니즈를 세심하게 조사·분석한 결과, 고객 중심의 합리적인 상조시스템이 필요하다고 판단하였습니다. 이에 예다함은 고객납입금을 전액 안전보장하는 상조납입금 4중 안전책임시스템, 미사용 품목비를 100% 환불해주는페이백(Pay-back) 시스템, 상조업계에서 유일한 The-K 멤버십 시스템, 그리고 국내 최초, 자유롭게 상품 선택이 가능한 자율선택시스템 등 상품만족, 기업책임, 고객안전을 실현하는 선진화된 통합시스템을 새롭게 구축하여, 더욱 체계적이고 전문적인 상조서비스를 선보이고 있습니다.

그 중, 자율선택시스템은 국내 최초로 상조상품을 고객의 상황과 여건에 맞게 자유롭게 선택·구성할 수 있는 신개념 상조상품 선택시스템으로, 禮前(예전) 서비스, 필수선택, 추가선택, 禮後(예후) 서비스로 구성되어 있으며, 그 독창성과 합리성은 스마트한 상조서비스의 표본이 되어, 또 한번 동종업계로부터 높은 관심과 기대를 모으며 후발업체들의 벤치마킹 대상이 되고 있습니다.

변함없는 사랑과 성원 보내주신 국민 여러분께 깊은 감사의 인사를 드리며—
고객 만족을 위해 새로운 진화를 거듭하는 The-K 라이프(주) 예다함은 신뢰와 정직의 정도경영을 넘어 합리적인 상조서비스로 앞으로도 대한민국 국민이면 누구나 진정한 상조문화를 누릴 수 있는 대한민국 상조문화의 기준으로서의 책임을 다할 것을 약속합니다.

감사합니다.

The-K 라이프(주)
대표이사 김홍진

김홍진



40년 한국교직원공제회의
생애단계별 복리증진의 투명경영 노하우가
The-K 라이프(주)로 이어집니다

The-K 라이프(주) 소개

투명하고 건전한 윤리경영, 고객 만족이 남다른 최상의 서비스 -
한국교직원공제회의 탄탄한 자본력과 경영노하우를 바탕으로 시작한
The-K 라이프(주)는 지속적인 윤리교육과 사회공헌 활동 등을 통해
고객과 함께하는 생애 단계별 행복서비스를 약속합니다.

생애 단계별 행복서비스 The-K 라이프(주)

탄탄한 자본력

자산 19조 원의 한국교직원공제회에서 100% 출자,
500억 원의 자본금으로 한국교직원공제회가 안전을
보장합니다.

투명한 경영관리

국정감사, 감사원 감사 수감기관인 한국교직원공제회의
자회사로 부당행위가 불가능합니다.

오랜 경영노하우

전국 61만 교직원의 복지증진을 위해 매진해온
한국교직원공제회의 40여 년의 투명경영 노하우를
바탕으로 한 안정적인 경영시스템을 자랑합니다.

따뜻한 기업문화

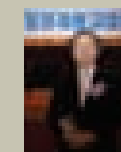
기업 활동을 통해 얻은 이익의 일부를 사회에 환원,
건전하고 따뜻한 사회를 만드는 데 앞장섭니다.

※ 생애 단계별 서비스란? 사람이 태어나서 생을 마감할 때까지 여러 단계 중 관혼상제(冠婚喪祭)에 해당되는 부분의 서비스를 말합니다.



“2010년 동아일보 리딩 기업 선정”

2010년 동아일보 창간 90주년 특집 분야별
우수기업 선정에서 The-K 라이프(주)의
예다함이 삼성전자, 두산중공업 등과 함께
‘리딩 기업’에 선정됐다.



“2010년 매일경제 광고대상 우수상 수상”

매일경제가 주최하는 2010년 매일경제
광고대상에서 The-K 라이프(주)의 예다함이
아모레퍼시픽과 함께 브랜드 분야 ‘우수상’
을 수상, 브랜드 가치를 높였다.



“2010년 스포츠서울 브랜드 대상 선정”

스포츠서울이 주최하는 스포츠서울 2010
브랜드 대상에서 The-K 라이프(주)의
예다함이 KT, 롯데홈쇼핑 등과 함께
‘브랜드 대상’에 선정되는 영예를 안았다.



“2010년 한국경제 광고대상 최우수상 수상”

한국경제가 주최하는 2010 한국경제 광고
대상에서 The-K 라이프(주)의 예다함이
상조부문에서 최우수상을 수상하는 쾌거를
거뒀다.



진심에 책임을 더했습니다

정성에 안정을 더했습니다

품격에 만족을 더했습니다

신뢰와 정직으로 한길을 걸어온
예다함의 고객을 위한 스마트한 변화—
오직, 고객이 중심이 되는 합리적인 상조서비스가

지 금 , 시 작 됩 니 다



예다함

예의를 지키어 정중하게 대한다는 ‘예우’와 어떤 것이 끝나거나 남아있지 아니하다는 ‘다함’의 뜻을 모두 담았습니다. 팔각이 의미하는 숫자 8은 ‘낙원’의 회복, 재생, 부활, 지복, 완전한 리듬을 의미하며 중심의 문양은 ‘禮’의 상형문자를 형상화하여 전통의 정신을 표현합니다. 주칼라 골드와 브라운 칼라는 왕의 칼라를 상징, 그 가치가 특별합니다.

고객의 안타까운 마음을 모두 담아 특별히 탄생한, 예다함 – 신뢰와 정직으로 부족함 없는 생애 마지막 의례를 선사하겠습니다.

예다함 소개

더욱 전문화되고, 체계적인 시스템으로 고객을 위해 또 한번 앞서갑니다

고객의 니즈를 정확하게 분석하여 선진화된 통합시스템을 새롭게 구축, 예다함은 언제나 차별화된 서비스로 고객 만족과 감동을 실현합니다.

상품만족 서비스

무엇이 더 필요한지, 원하는 서비스는 무엇인지 – 예다함은 최고의 상품을 위해 고민하고, 또 고민했습니다. 고객의 입장에서 생각했기에, 시스템 하나하나의 만족이 다릅니다.

- 자율선택시스템
- 1:1 밀착케어 시스템
- 페이백(Pay-back) 시스템
- 전국 직영운영시스템
- The-K 멤버십 시스템
- 만기고객 케어시스템

고객안전 서비스

모든 국민이 안심하고 가입할 수 있는 상조서비스 제공을 위해 예다함은 신뢰와 정직을 최고의 가치로 삼고 믿음의 서비스를 제공 – 고객의 납입금은 물론, 마음까지 안전하게 지켜드립니다.

- 100% 환불시스템
- 부당행위 보호시스템
- 품질보증시스템
- 정직원 채용시스템

기업책임 서비스

단, 1원도 마음대로 못쓰는 상조회사 – The-K 라이프(주)예다함은 오늘도 기업이 지켜야 할 의무와 책임을 위해 최선을 다합니다. 예다함은 고객의 신뢰가 가장 큰 자산입니다.

- 자산관리시스템
- 고객납입금 안전운용시스템
- 상조납입금 4중 안전책임시스템
- 투명경영 감독시스템
- 사회공헌시스템 (조손가정 무료장례 지원)

*약정금액 48회 이상 납부 시, 납입원금 100% 환불 (더 자세한 환불률은 홈페이지 참조).

*노갯돈, 수고비, 사례비 등 금품수수 및 요구 시와 상품가입 내용과 다른 저급물품 사용 시, 납입원금 전액 환불 및 무료장례 제공.



필요한 것만 원하는 것만
자유롭게 선택할 수 있어,
스마트합니다

주요시스템 | 자율선택시스템

국내 최초, 신개념 상조상품 선택시스템 -
자율선택시스템이 오직, 고객 중심의 상조상품을 제공합니다.

자율선택시스템

총 4가지 서비스로 구성, 각 서비스마다 원하는 상품을 자유롭게 선택·구성할 수 있습니다.

禮前(예전) 서비스

- 기업 자산현황 알림
- 납입현황 알림
- 제휴 장례시설 연계
- 부고 알림
- The-K 멤버십
- 장례 토털 상담

필수선택

- 장례지도사
- 접객도우미(6명)
- 운구이송
- 관 / 관보
- 유골함(화장형의 경우)
- 리무진 / 버스
- 제단장식
- 상주 편의용품
- 상복
- 기타용품 일체
(입관용품 등)

추가선택

- 궁중염습제
- 일회용 접객용품
- 화환
- 근조 꽃바구니
- 조문객 헬퍼
- 장지도우미
- 야간 접객도우미
- 횡대
- 한화꽃
- 수의
- 운구도우미

禮後(예후) 서비스

- 조문 답례장
- 온라인 법률 상담
- 제사 및 기일 알림
- 심리 케어
- 가사도우미
- 개장 / 이장 / 수목장
- 유품정리



예다함 고객 모두에게 시작부터 남다른 서비스를 제공합니다

禮前(예전) 서비스

예다함 고객 모두에게 제공되는 서비스로,
정보제공, 다양한 회원혜택 및 장례 전에 필요한 부분을 제공합니다.



기업 자산현황 알림

기업 자산현황 및 경영정보를 홈페이지와 이메일을 통해 정기적·비정기적으로
공시하는 알림서비스입니다.



납입현황 알림

매월 홈페이지 또는 보안이메일을 통해 납입현황 및 납입내역을 제공하여
언제, 어디서든지 간편하게 확인할 수 있는 서비스입니다.



제휴 장례시설 연계

예다함과 제휴된 장례시설과의 연계서비스로 각종 편의와 할인을 제공, 혜택을
더해드리는 서비스입니다.



부고 알림

주소록에 등록된 지인의 정보를 통해 LMS 문자메시지를 발송하여 많은 지인에게
보다 신속히 부고소식을 전할 수 있는 서비스입니다.



The-K 멤버십

상조업계 중 유일하게 제공되는 멤버십 서비스로 OK캐쉬백 혜택 및 호텔, 골프,
패션 할인 등의 혜택을 제공하는 부가서비스입니다.



장례 토털 상담

장례에 관련된 모든 궁금증 및 고민을 상세하고 전문적으로 상담해드리는 서비스
입니다.

*禮前(예전) 서비스는 대부분 무료로 진행되나, 서비스 유무는 고객의 의사에 따라 제공됩니다.

*LMS란? Long Message Service의 약자로 장문메세지 전송(한글 1,000자/영문 2,000자)을 뜻함.



최고의 상품들로 구성되었으며, 고객님의 부담을 최소화 하였습니다

필수선택

장례를 치를 때 꼭 필요한 상품을 선택하는 서비스 단계로, 상황과 여건에 맞게 자유롭게
선택할 수 있습니다.



장례지도사

전원 예다함 정직원으로 구성된 1급 전문 장례
지도사가 철저한 전문교육과 예절교육을 바탕으로
3일 내내 상주 곁을 지킵니다.



리무진/버스

최고급 리무진과 대형버스가 전국 직영으로 운영
하며, 수년간 경력의 차량지원팀이 안전한 운행
으로 장지까지 편안하게 모십니다.



관/관보

세심한 마감처리와 견고함이 남다른 최상의 목관
으로 품격이 돋보입니다. 또한 관보는 고급원단과
깔끔한 마무리, 자수처리로 아름다움이 특별합니다.



제단장식

고급스러운 생화 장식으로 품격을 더한 제단장식은
고인의 모습을 더욱 아름답게 기억되도록 도와
드립니다.



유골함(화장형의 경우)

고인의 유골을 정성스럽게 보관할 수 있도록, 해충의
침입을 막아주고, 만약에 발생할 수 있는 습기까지
대비해줍니다.



상복

투명한 입찰을 통해 전문회사에서 제작한 기품있는
전통식 상복과 고급 브랜드의 트렌디한 현대식
상복으로 선택의 폭을 넓혔습니다.



접객도우미(6명)

철저한 전문교육과 예절교육을 바탕으로 조문객을
친절하고 전문적으로 정성스럽게 모십니다.



상주 편의용품

장례를 치르는 동안 상주 및 유가족들에게 필요한
용품들을 사용할 수 있도록 편의를 더했습니다.



운구이송

장례가 발생하면 신속하고, 안전하게 고인을 모시
니다.



기타용품 일체

입관용품 일체 및 향, 초, 위패 등
장례진행에 필요한 기타 의전용품을 제공합니다.

최고의 상품들로 구성되었으며,
무엇 하나 부족함이 없도록 하였습니다

추가선택

필수선택 외, 더 원하시는 것이 있으면 추가할 수 있는 서비스단계로,
상황과 여건에 맞게 자유롭게 선택할 수 있습니다.

- | | |
|--|---|
|  일회용 접객용품
조문객들이 편리하게 사용할 수 있도록 깔끔하고
정갈한 일회용품을 준비하였습니다. |  장지도우미 / 야간 접객도우미
형제가 적은 분이나, 조문객이 많아 더 많은 일손과
도움이 필요한 유가족들과 함께 합니다. |
|  화환
고인이 가시는 길, 품격 있는 장례가 되도록 아름답고
풍성한 화환 등을 더해드립니다. |  횡대
횡대는 관과 고인을 보호하며, 봉분의 무너짐을
방지하는 지붕 역할을 합니다. |
|  근조 꽃바구니
제단장식을 더욱 풍성하게 해주는 아름답고 정결한
꽃바구니 등을 더해드립니다. |  수의
고인의 아름다운 마지막 모습을 위해 한 땀 한 땀
정성을 담아 국내에서 제작합니다. |
|  조문객 헬퍼
형제가 적은 분이나, 조문객이 많아 더 많은 일손과
도움이 필요한 유가족들과 함께 합니다. |  운구도우미
일가친척이나 형제가 적은 분을 위해 운구 시,
필요한 인원을 지원해드립니다. |
|  궁중염습제
고인의 몸을 더욱 깨끗하고 정성스럽게 씻어드리기
위해 예로부터 궁중에서 사용된 세정제로 품격을
더합니다. |  헌화꽃
고운 국화꽃으로 고인의 명복을 빕니다. |

예다함은 마지막까지
남다른 서비스로 예와 정성을 다합니다

禮後(예후) 서비스

장례 후, 필요한 부분들을 제공하는 예다함만의 차별화된 서비스로,
작은 부분까지도 세심하게 배려하는 특별한 마음을 담았습니다.

- 
조문 답례장
 장례 후, 방문하신 조문객들께 이메일 및 우편물을 통해 감사의 마음을 전할 수
 있는 인사장 발송서비스입니다.
- 
온라인 법률 상담
 제후 법무법인과 온라인 Q&A를 통해, 장례 후 법률적 문제에 관한 궁금증과
 고민을 정확하고 신속하게 해결해드리는 서비스입니다.
- 
제사 및 기일 알림
 장례 후, 유가족 및 일가친척에게 돌아오는 제사 및 기일을 알려드리는 서비스
 입니다.
- 
심리 케어
 전문 심리상담사를 통해 고인을 잃은 슬픔과 장례로 인한 지친 몸과 마음을
 위로해주는 서비스입니다.
- 
가사도우미
 장례 후, 지치고 힘든 유가족을 대신하여 친절하고 전문적인 가사도우미를
 제공하여 가사 일을 도와드리는 서비스입니다.
- 
유품정리
 고인의 유품을 종류 및 용도에 따라 분류하여 유족의 뜻에 따라 수거, 처분,
 정리하는 서비스입니다.
- 
개장/이장/수목장
 유골을 정성스럽게 수습하여, 새로운 매장지에 안전하게 이전 또는 화장 후 납골당,
 자연장지 등에 안치할 수 있도록 안내해 드리는 서비스입니다.

*심리 케어 _ 서비스 제공지역 : 수도권 / 전국 확대 예정 *가사도우미 _ 서비스 제공지역 : 서울, 인천, 수원, 용인, 성남, 대전, 부산, 울산
 *심리 케어, 가사도우미, 개장/이장/수목장, 유품정리 서비스는 상담 후 횟수, 업무범위에 따라 비용이 결정됩니다.
 *禮後(예후) 서비스는 당사 및 제휴사 사정에 따라 변경될 수 있습니다.



酒

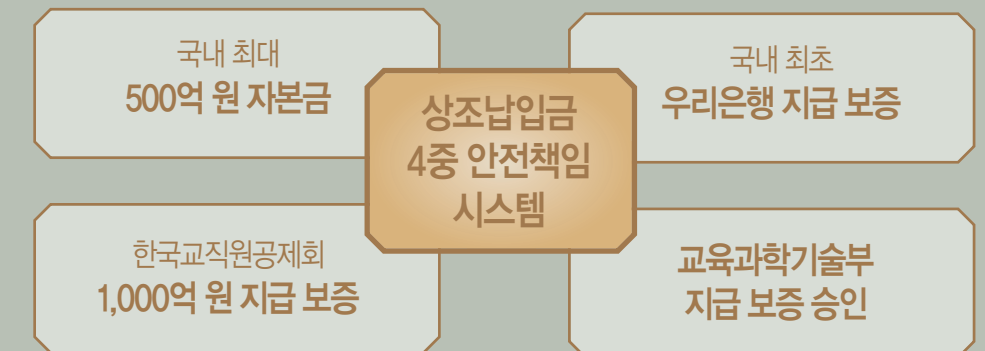
고객의 만족이 다른 서비스 -
예다함은 언제나 최고만을 선택합니다

주요시스템 | 상조납입금 4중 안전책임 시스템

예다함은 고객 안전에 대한 남다른 가치로 고객납입금의 100%를 철저한 시스템으로 책임지고 지켜드립니다.

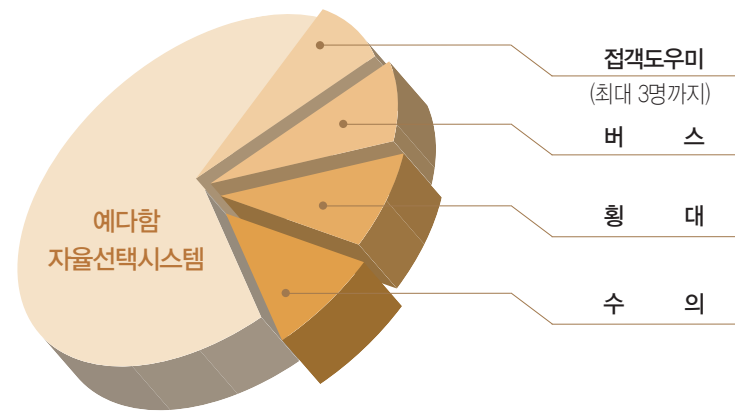
국내에서 유일한 상조납입금 4중 안전책임시스템

2010년 9월 국내 상조업계에서 최초로, 신용을 기반으로 '지급보증제'를 확정한 예다함은 '할부거래에 관한 법률'에서 정한 선수금 보전제도보다 더욱 강력하게 고객납입금을 보호하는 '납입금 전액환불제(48회 이상 납입 시 100% 환불)'와 '상조납입금 4중 안전책임제'의 시행으로 고객납입금 전액을 100% 안전 보장, 더욱 안심하고 가입할 수 있는 신뢰의 상조문화를 만들어갑니다.



미사용 품목비를 환불해주는 페이백(Pay-back) 시스템

장례 진행 후, 사용하지 않는 품목비를 100% 환불해 드립니다.
(대상품목 :도우미 인원수, 수의, 버스, 횡대)



오랜 고객에게 보답하는 만기고객 케어시스템

예다함에 대한 오랜 신뢰와 성원을 보내주시는 만기 고객만을 위해 특별 혜택(도우미, 차량, 물품 등)을 제공합니다(단, 월납하신 고객에 한해 제공혜택 선택 가능).

도우미 시간 연장

도우미 인원 추가

차량 거리 연장

물품 업그레이드

가사도우미 지원

일회용품 무료제공

*만기 시 혜택상품은 당해 연도의 시세를 반영, 1년마다 갱신되며 가입시기와 상관없이 갱신된 혜택상품을 제공합니다.

상조업계에서 유일한 The-K 멤버십 시스템



상조업계 최초, 다양한 OK캐쉬백 혜택! 예다함 The-K 멤버십 시스템
상조업계 중 유일하게 제공되는 멤버십 서비스로 고객중심의 다양한 할인 혜택 및 적립 혜택을 드립니다.

만족이 다른 예다함 The-K 멤버십의 특징

- 상조업계 중 유일하게 OK캐쉬백과 제휴된 멤버십 서비스로 품격과 가치가 다릅니다.
- 호텔, 여행, 레저, 문화, 의료 등 다양한 혜택으로 생활이 더 특별해집니다.
- 한국교직원공제회의 다양한 계열사 혜택까지 전부 누릴 수 있습니다.

예다함 고객이라면 누구나! 한국교직원공제회 계열사 할인 혜택

서울교육문화회관

252실의 객실과 컨벤션홀 등을 갖춘 휴양지
요금 할인율 : 객실 40%, 사우나 30%

경주교육문화회관

천년고도의 역사가 살아 숨쉬는 경주특급호텔
요금 할인율 : 객실 40%, 사우나 30%

설악교육문화회관

속초에 위치한 콘도형 가족호텔
요금 할인율 : 객실 40%

지리산가족호텔

최신시설을 갖춘 콘도형 객실의 미래형 레저타운
요금 할인율 : 객실 40%, 사우나 30%

라마다제주호텔

국내 최초, 호화 유람선을 모티브로 한 해변호텔
요금 할인율 : 객실 50%, 사우나 50%

*상기 할인율은 당사 및 계열사 사정에 의해 변경될 수 있습니다.

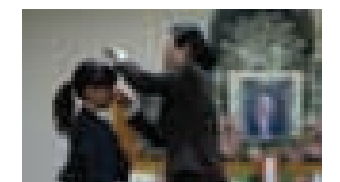
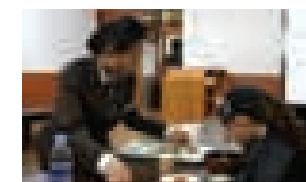
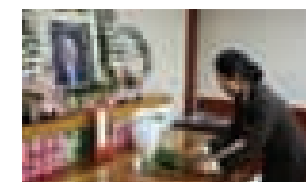
사회적 책임을 다하는 사회공헌시스템

기업의 사회적 책임

생애단계별 행복서비스를 추구하는 The-K 라이프(주)는 ‘노블리스 오블리제’의 본이 되는 기업을 추구, 모두가 행복한 대한민국을 만들기 위해 국민들에게 받은 사랑을 사회에 환원함으로써 사회적 책임을 다합니다.

조손가정(祖孫家庭) 무료 장례지원

경제적 어려움을 겪는 조손가정 무료장례 지원 및 사회봉사활동을 통해 따뜻한 사회를 만드는 데 앞장섭니다.





믿음이 다릅니다

품질이 다릅니다

만족이 다릅니다

입찰에서 판매까지, 투명하고 꼼꼼하게 –
품질보증이 확실한 장례용품이
고인과 모시는 분 모두에게

품 격 을 더 해 드 립 니 다

고인용품

목관

관보

횡대



향나무 조각관 (1.5치) - 매장용
나무뿌리의 침투를 막아주고
방충·항균 효과가 있는 고급관
-좌, 우 종교별 문양으로 조각되어
품격있는 디자인으로 제작
(천구 포함)
-집성목, 못질을 하지 않음

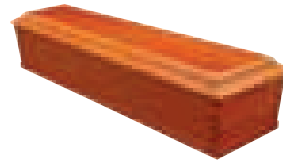
목관(木棺)-매장용



오동나무 1단관 (1.5치)
나무 무게가 가볍고 방충에 강한 관
-집성목, 못질을 하지 않음



오동나무 2단관 (1.5치)
방충에 강하며, 세심한 마감처리로
품격이 돋보이는 관
-집성목, 못질을 하지 않음



솔송나무 2단관 (1.5치)
향기가 좋고, 나무가 견고하며 예로부터
널리 사용하는 관
-통판, 못질을 하지 않음



향나무 2단관 (1.5치)
나무뿌리의 침투를 막아주고
방충·항균 효과가 있는 고급관
-세심한 마감처리와 나무결 그대로
가공해 견고하게 제작
-통판, 못질을 하지 않음

목관(木棺)-화장용



오동나무 1단관 (1치)
목질이 부드럽고 가벼움, 일반적인
화장용 관
-집성목, 못질을 하지 않음

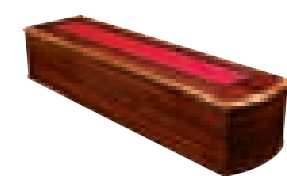


오동나무 2단관 (1치)
외관과 세심한 마무리가 돋보이는
일반적인 화장용 관
-집성목, 못질을 하지 않음

목관(木棺)-화장용



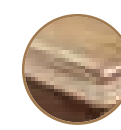
오동나무 2단 고급관 (1치)
일반 화장용관과 달리 내부 실크를
사용한 화장용 관
-정교하고 아름다운 외관으로 격이 다름
-집성목, 못질을 하지 않음



오동나무 무늬관 (1치)
마찰에 강하고, 나무가 트이지 않으며
좀벌레가 생기지 않는 관
-종교별 무늬(조각)로 품격이 다름
(천구 포함)
-집성목, 못질을 하지 않음



향나무 조각관 (1치)
향나무의 향이 살균살충 효과가 있으며,
고급소재의 화장관
-좌, 우 종교별 문양으로 조각되어
품격있는 디자인으로 제작(천구 포함)
-통판, 못질을 하지 않음.



나무 결 그대로 가공하여
견고함과 품격을 더 높임



격이 다른 내부 고급
펄프레이온 사용으로 고인의
마지막 모습이 더욱 품위
있도록 세심함을 더함

*화장의 경우 화장장에서의 소요시간이 길어지기 때문에
3cm 이하의 관을 요구합니다.

관보

고급원단과 깔끔한 마무리, 자수처리로 아름다운이 특별한 관보는 외부의 노출을 줄여외부적 요인(눈, 비 등)으로부터 관을 보호합니다.

옥스포드 고급관보

옥스포드로 깨끗함과 고급스러움을 더하여 종교별로 준비
-아름다움이 남다른 자수처리가 관보의 품격을 더함

생화꽃 장식 관보

관보를 대신한 생화꽃 장식으로 고인의 품격을 높여줌
-대국화 및 색상꽃(장미 등)으로 풍성하고 고급스럽게 장식

전통식·불교



천주교

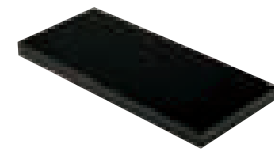


기독교

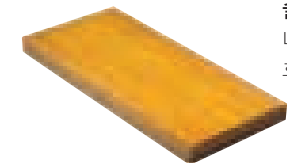


횡대

지방에 따라 횡대라고도 불리는 횡대는 관과 고인을 보호하며,
봉분의 무너짐을 방지하는 지붕 역할을 합니다.



오동나무 (1.5치)
예로부터 가장 보편적으로
널리 사용되는 횡대



솔송 (1.5치)
나무뿌리 침투 방지에 탁월한
효과를 가진 통판을 사용



향나무 (1.5치)
향나무 특유의 향과 견고함이
남다른 최상의 품질을 사용

고인용품

수의
수세복
습신
멧베

수의

고인의 아름다운 마지막 모습을 위해 한 땀 한 땀 정성을 담아 국내에서 제작합니다.



대마수의 보급형 (중국산, 국내 기계직)
천연소재로 자연친화적이며, 유탄 시 깨끗하게 분해되어 유골에 오염이나 손상을 일으키지 않음
-100% 장방사 대마, 갓은수의
-365올 이상(10수 이상)

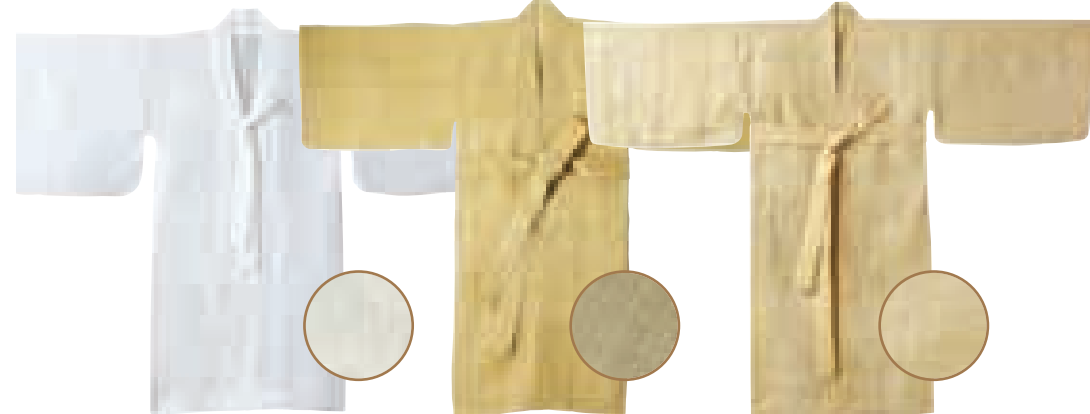
대마수의 중급형 (중국산, 국내 기계직)
천연소재로 자연친화적이며, 유탄 시 깨끗하게 분해되어 유골에 오염이나 손상을 일으키지 않음
-100% 장방사 대마, 갓은수의
-위사·경사 균일, 700올 이상(15수 이상)



명주 무늬수의 (중국산, 국내 기계직)
견사로 만든 견직물로, 화학섬유보다 통풍성이 뛰어나고 내충·내균성이 우수하며, 천연섬유로 높은 선호도를 자랑
-100% 명주 기계직 원단, 갓은수의

대마수의 고급형 (중국산, 국내 수제직)
품질이 좋은 천연섬유로 고급소재, 내구력 및 내수성이 강함
-100% 수제직 원단, 갓은수의
-위사·경사 균일, 420올 이상 (5세 이상)

대마수의 고급형 (국내산, 국내 수제직)
품질이 좋은 천연섬유로 고급소재, 내구력 및 내수성이 강함
-남해, 보성, 고흥 일원에서 생산된 국내포
-100% 수제직 원단, 갓은수의
-위사·경사 균일, 350올 이상 (4세 이상)



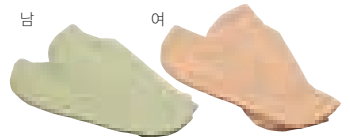
수세복

수의를 입기 전까지 고인이 입고 있는 의복



습신

염습(殮襲) 시, 고인에게 신기는 저마로 만든 신



멧베

입관 시, 수의를 입힌 후 고인을 묶는 베



의전용품

전통식 상복

남자용

여자용

남녀공통

전통식 상복

굴건제복, 복조끼 등이 필요하며, 정성스럽게 준비된 전통식 상복은 그 기품이 다릅니다.
- 전통상복은 필요수량만큼 제공



굴건제복
전통장례식에 장자 또는 직계아들이 입는 상복



여성복
며느리, 딸, 손녀, 직계와 4촌 이내 복인들이 입는 상복

※ 상복은 성인상복만 제공됩니다.

남자용



중단
전통장례식에 차남 또는 그 이하 아들이 입는 상복

두루마기
전통장례식에 사위 또는 손자 외 직계 팔촌 이내 복인들이 입는 상복

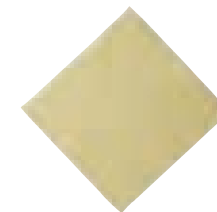


두건
전통장례 시 굴건, 중단, 두루마기를 입는 상주들이 머리에 쓰는 두건



행전
전통장례 시 굴건, 중단, 두루마기를 입는 상주들이 무릎과 발목 사이에 착용하는 천

여자용



머리보자기
전통장례에서 며느리(자부)와 딸이 머리에 쓰는 천



복조끼
전통장례 시 며느리(자부)가 입는 조끼 (딸과 구별)

남녀 공통



배허리띠
전통장례 시 손자, 손녀, 팔촌 이내 복인들이 착용하는 허리띠



수질
전통장례 시, 굴건제복을 입는 상주와 여상주들이 머리 위에 쓰는 끈



요질
전통장례 시, 굴건제복이나 치마저고리를 입는 상주가 허리에 착용하는 끈



상장막대(작지)
전통장례 시 사용하는 지팡이로, 부친상에는 대나무작지를 사용하고, 모친상에는 버드나무작지를 사용

의전용품

현대식 상복

양복

상주리본 / 완장

백일상장

가슴상장리본

현대식 상복

투명한 입찰을 통해 품질 높은 브랜드의 검정양복(와이셔츠, 넥타이 포함)을 제공합니다.
또한 여성상복은 전통식 및 현대식(개량형)으로 준비하여 선택의 폭을 넓혔습니다.
- 품질 높은 검정양복 및 여성 개량한복 대여
- 현대식 상복은 10벌~ 최대 20벌까지 대여



상주리본 / 완장

현대식 장례식에 양복을 입을 시,
상주들의 부(父)상은 왼팔, 모(母)상은
오른팔에 착용하는 띠
(완장 두 줄은 아들, 한 줄은 사위, 장손,
無 줄은 4촌 이내 복인을 표시)



백일상장

장례 절차를 마치고 나서 탈상하기
전까지 사용하는 리본



가슴상장리본

고인을 입관하기 전, 가슴에 착용하여
상주임을 표시하는 리본

※ 상복은 성인상복만 제공됩니다.

입 관 용 품

궁중염습제

예단

입관세트

다라니경

염지

보공(초석)

수시포(시트)

명정

탈지면

소창

유골함

보공(초석)

고인이 움직이지 않도록
여백을 채우는 용품
(향나무 또는 오동나무 대패밥)

입관용품

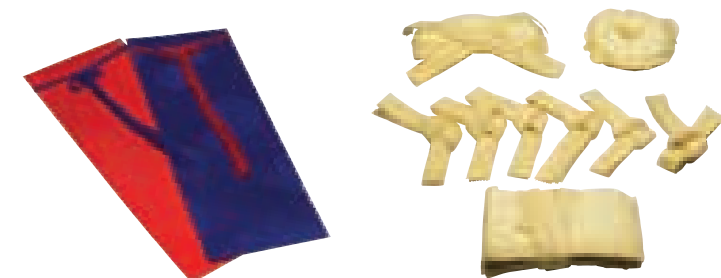


궁중염습제

고인의 몸을 더욱 깨끗하고 정성스럽게
씻어드리기 위해 예로부터 궁중에서 사용된 세정제

향탕수 : 향나무를 가루로 곱게 갈아서 우려낸 물, 살균 효과

쑥탕수 : 쑥을 가루로 곱게 갈아서 우려낸 물, 살균 효과

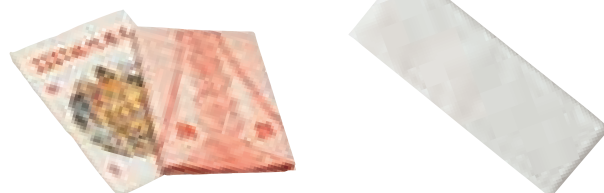


예단

고인이 이승에서 인연을 끝내고, 저승에서
좋은 인연이 있길 바라며 관 위나 횡대
위에 올려 드리는 예단
(천주교와 기독교는 사용 안 함)

입관세트

소령 및 대령 시, 고인에게 사용되는 물품하대
(기저귀) 베개, 습신, 턱받이, 메(끈)로 구성

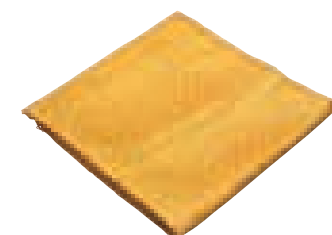


다라니경

불경의 하나(불교 또는 유교 입관시 사용)

염지

소령(염) 하면서 고인의 몸과 팔, 다리
등을 감싸주는 종이(매장 시 사용)



수시포(시트)

입관 전, 고인을 덮는 천



명정

일정한 폭과 길이의 붉은 천에
고인의 품계, 관직, 본관, 성명을 쓴 기
(관 위나 횡대 위에 덮음)



탈지면

입관 시, 사용되는 솜



소창

입관을 마치고 고인을 관에 모신 다음,
관을 들 수 있도록 사용하는 끈

유골함

고인의 유골을 정성스럽게 보관할 수 있도록, 해충의 침입을 막아주고, 만약에 발생할 수 있는
습기까지 대비해줍니다.

- 결로(이슬 맺힘) 현상을 억제하여, 유골이 썩고 냄새 나는 것을 방지
- 황토구조로 공기순환과 통풍이 원활하며, 세균과 벌레가 생기는 것을 방지
- 이중구조로 외부의 먼지나 습기가 들어가는 것을 원천 봉쇄
- 도자기에 위패를 새기기가 용이하여 글 삽입 가능

백자 음각 유골함 - 음각으로 무늬를 넣어 깔끔한 마무리가 돋보이는 유골함



*학 문양을 섬세하게 손조각

무늬 백자 유골함 - 유명 화가가 채색하여 화려함과 고급스러움이 가미된 유골함



*도자기에 양각으로 입체감을 부여

금전사 송학 백자 유골함 - 정성스러움과 세심함이 돋보이는 고급 유골함



* 1단계 초벌구이, 2단계 재벌구이, 3단계 금전사를 입혀 3번 소성 제작

자개 백자 유골함 - VVIP회원을 위하여 특별 제작된 유골함



* 1단계 초벌구이, 2단계 재벌구이, 3단계 자개칠로 소성 제작

〈유골함 공통 정보〉형태 - 원통형 / 외경 - 가로 21cm~22.5cm, 세로 21cm~22.5cm
내경 - 가로 16.5cm~17.0cm, 세로 15.0cm~15.5cm / 재질 - 외(外) 바이오세라믹 도자기, 내(內) 황토도자기

제단 및 기타 의례용품

제단장식

빈소용품

발인용품

장지용품

제단장식

고급스러운 생화 장식으로 품격을 더한 제단장식은 고인의 모습을 더욱 아름답게 기억되도록 도와드립니다. (* 제단장식은 일부 장례식장의 경우, 사정에 따라 서비스가 제공되지 못할 수 있습니다.)



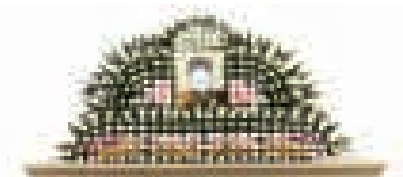
제단 1단 꽃 장식

영정장식을 포함한 1단 형태 장식으로 기본적인 제단장식
- 머리꽃 + 영정장식(날개 2개) + 1단(앞트임) 장식
- 국화로 풍성하게 장식



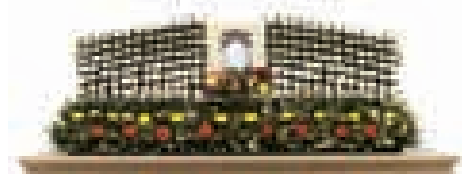
제단 2단 꽃 장식

영정장식을 포함한 2단 형태 장식으로 고급스러운 제단장식
- 머리꽃 + 영정장식(날개 4개) + 2단(앞트임) 장식
- 국화로 풍성하게 장식



제단 3단 꽃 장식

영정장식을 포함한 앞막음 디자인으로 고풍스러운 제단장식
- 머리꽃 + 영정바구니 + 2단(앞막음) 장식
- 계절꽃을 포함한 국화로 풍성하게 장식



제단 주문 꽃 장식(고급형)

국화 및 계절꽃을 풍성하게 사용한 주문식 고급 제단장식
- 영정장식 + 병풍 디자인 장식(정결함이 돋보임)
- 금어초, 거베라, 르네브, 와네크 등 계절꽃 꽃꽂이 장식
- 국화로 고급스럽고 풍성하게 장식
※ 제단 설치 시, 4시간 정도 소요



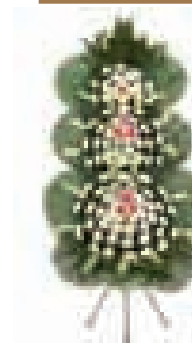
제단 주문 꽃 장식(최고급형)

국화 및 계절꽃을 풍성하게 사용한 주문식 최고급 제단장식
- 영정장식 + 물결 디자인 장식(고풍스러움이 돋보임)
- 기린초, 리시안, 명지란, 엘로인 등 계절꽃 꽃꽂이 장식
- 국화로 고급스럽고 풍성하게 장식
※ 제단 설치 시, 4시간 정도 소요



근조 꽃바구니

제단장식을 더욱 아름답고 풍성하게 해주는 꽃바구니 제공
- 높이 50cm × 폭 60cm



화환

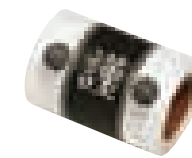
고급스러운 장식으로 품격을 더한 근조화환 제공
- 국화, 계절꽃 등 그린 소재를 포함한 3단형식
(높이 200cm × 폭 100cm)



헌화꽃

고인의 명복을 빌며 제단에 바치는 국화꽃
- 모양과 상태가 가장 우수한 대국 제공
- 필요에 따라 50 ~ 최대 200송이 선택 가능

발인용품



차리본

장지로 가는 선두 차량 표시



흰장갑

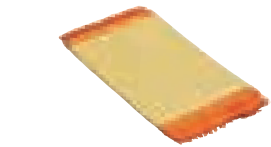
관을 옮길 때 착용하는 장갑

장지용품



운아

매장 시, (하관광중에 머리 쪽은 구름운(雲)자를 두고 다리 쪽에 아(亞)자를 둔다. (편안함과 재력을 가지고 가시라는 의미))



공포

매장 시, 관위의 흠을 털어주는 용품 (상여의 길잡이 역할)

빈소용품



천연솔향

불교, 유교, 일반장례식에 사용하는 향 (천주교와 기독교는 미사용 경우도 있음)



액자리본

영정사진 액자들에 부착하여 고인임을 표시하는 리본



향위패

죽은 사람의 이름을 적어 고인의 혼을 대신하는 상징성을 갖는 패 (영위, 위판이라고도 함)



향명패

천주교와 기독교에서 사용하는 패 (천주교는 세례명, 기독교는 직급 기록)



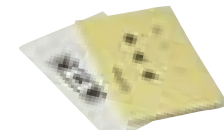
부의록

조문객의 성명 등을 기록하는 책



양초(대)

제단에 불을 밝히는 초



축문집

입관이 끝나고 성복이나 초우, 재우, 삼우 등 그날 간지(음력일지)를 기록하여 읽는 책



훈백

고인의 혼이 담긴 함

장례인력 및 기 타 용 품

기타용품

장례인력

기타용품



조문 답례장

장례 후, 방문하신 조문객들께 이메일 및 우편물을 통해 감사의 마음을 전할 수 있는 인사장 발송서비스

- 모바일(LMS) 조문 답례장 제공
- 온라인(e-mail) 조문 답례장 제공
- 오프라인(우편발송) 조문 답례장 선택 가능



일회용 접객용품

조문객들이 편리하게 사용할 수 있도록 깔끔하고 정갈한 일회용품을 제공

- 300인분 기본 선택, 100인분씩 추가 가능



상주 편의용품

장례를 치르는 동안 상주 및 유가족들에게 필요한 편의용품 제공 (5인분, 10인분, 15인분 선택 가능)

- 남성용 : 면도기, 치약, 칫솔, 타올, 양말, 삼푸, 린스, 비누
- 여성용 : 전용세안제, 치약, 칫솔, 타올, 양말, 삼푸, 린스, 비누

장례인력



접객도우미

친절하고 전문적으로 조문객 접대 집중지원
- 장례기간 중 총 6명으로 구성, 12시간 지원 (오전 11시 ~ 오후 11시)



조문객 헬퍼

조문객 안내 및 주변정리 등 접대서비스 제공
- 일일 6시간 지원, 최대 2일까지 연장 가능



장지도우미

발인부터 장지까지 장례 집중지원
- 고객의 필요에 따라 최대 2명까지 선택 가능



운구도우미

발인부터 하관까지 운구 집중지원
- 고객의 필요에 따라 최대 5명까지 선택 가능

장례지도사

전원 The-K 라이프(주) 정직원으로 구성된 1급 전문장례지도사가 철저한 전문교육과 예절교육을 바탕으로 3일 내내 상주 곁을 지킵니다.

전문성이 남다른 1급 전문장례지도사

- 장례지도학과 졸업 또는 1급 장례지도사 자격증 소지자
- 3일 내내 상주 곁에서 1:1 밀착서비스 제공
- 장례 진행 1명, 염습 지원 1명



차량서비스



최고급 리무진과 대형버스가 전국 직영으로 운영하며
수년간 경력의 차량지원팀이 안전한 운행으로 장지까지 편안하게 모십니다.

안전하고 편안한 최고급 차량서비스

■ 리무진

- 최고급 리무진 장지까지 운행
- 왕복 200km, 초과 시 1km당 1,800원 추가요금 적용

■ 버스

- 최고급 대형버스 장지까지 운행
- 왕복 200km, 초과 시 1km당 1,800원 추가요금 적용
- 장례 후, 페이백(Pay-back) 가능



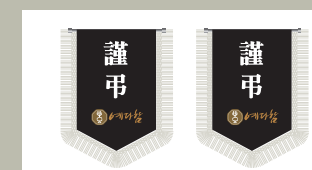
流

3일간 고인을 모시는 진정한 예우 —
예다함의 의례서비스는
다음과 같이 진행됩니다

의례서비스 절차

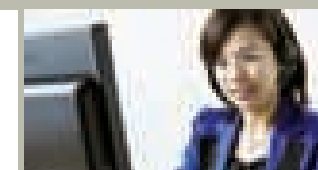
첫째 날

발생(發生) → 접수(接受) → 이송(移送) → 출동(出動) → 상담(相談) → 진행(進行) → 부음(訃音)
→ 준비(準備) → 제단(祭壇)장식 → 착복(着服)



발생(發生)

- 운명



접수(接受)

- 당사의 긴급콜센터로 연락 (상황실 1566-0119)
- 해당지역 장례식장 정보 등의 상황실 안내를 통해 장례식장 선정



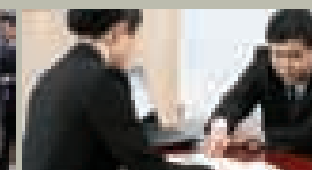
이송 또는 이안(移送 또는 移安)

- 이송을 담당하는 앰بول스가 고인이 계신 곳으로 이동, 고인을 해당 장례식장으로 이송



출동(出動)

- 담당 FD(Funeral Director)의 신속한 이동 및 행사 준비
- 상황실에서는 담당 FD의 신속한 이동 명령을 전달
- FD는 고객과 통화를 시도하여 장례식장 이동 상황을 확인



상담(相談)

- 가입상품의 확인, 장례행사의 진행 절차 안내, 종교·장법 등을 상담



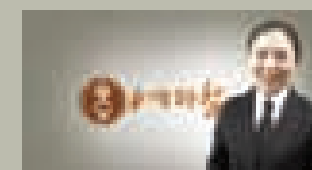
진행(進行)

- 장례행사의 진행 여부 결정



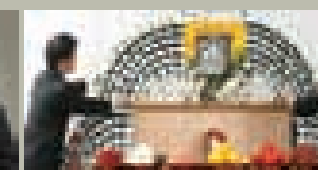
부음(訃音)

- 고객의 친지, 친우 등에게 부음 안내 (문자메시지 등)



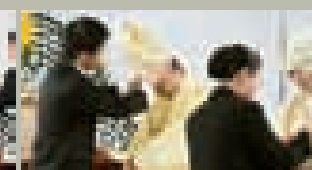
준비(準備)

- 문상객을 맞이할 준비, 의전관리사 및 도우미 인원 투입
- 통상 1일차에서 문상하는 고객은 친지 위주, 문상객 수(數)는 2일차가 가장 많음



제단(祭壇)장식

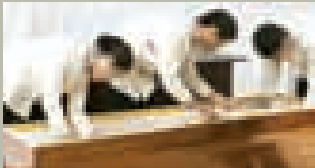
- 제단 꽃, 제단장식 설치



착복(着服)

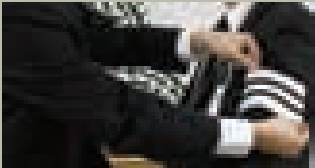
- 상복의 착용 (전통식 - 굴건제복, 현대식 - 검정양복)

둘째 날 염습(殮襲) → 성복(成服) → 준비(準備)



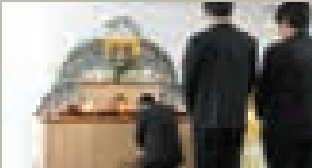
염습(殮襲)

- 소렴(小殮)과 대렴(大殮) 입관의 과정
- 수의를 입힌(小殮) 후 고인을 관 안에 모심(大殮)



성복(成服)

- 상복을 제대로 입음(전통장례절차로 고인의 죽음을 인정하는 기점)
- 1일차에서 어깨를 빼고 입었던 복장을 온전히 입는 상황
- 현대 장례절차에서는 행사가 발생한 1일차에서 검정양복을 착용
- 성복제(제례)의 진행, 종교에 따라 변동 (기독교식 등은 제가 없음)



준비(準備)

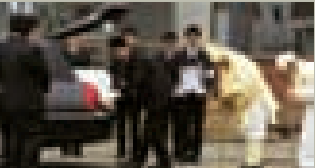
- 문상객을 맞이할 준비
- 통상 2일차에 문상객이 가장 많이 방문
- 의전관리사, 도우미 및 FD의 집중 지원

셋째 날 정산(定算) → 발인(發引) → 노제(路祭) → 이동(移動) → 매장(埋葬) → 제례(祭禮) → 완료(完了) → 제례(祭禮)



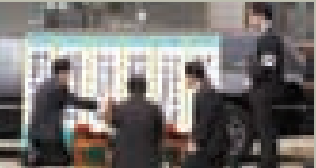
정산(定算)

- 의례 진행 마지막 날로, 기납입금 외에 잔여납입금의 결제 진행



발인(發引)

- FD 및 장지도우미가 행사 완료 시까지 집중 지원
- 고인의 이동, 집을 떠나 장지로 이동, 발인제(發引祭)를 지냄 (종교적 차이 有)



노제(路祭)

- 고인의 생전 마을에서 간단한 제를 지냄
- 위령제, 상황에 따라 변동 (현대 장례절차에서 많이 생략되고 있음)



이동(移動)

- 장지(화장장, 매장지)로의 이동, 운구의 단계



매장(埋葬)

- 매장(埋葬) 또는 화장(火葬)의 진행



제례(祭禮)

- 매장(埋葬)의 경우 평토제(平土祭) 봉분제(封墳祭) 성분제(成墳祭) 등의 진행
- 화장(火葬)의 경우 간단히 위령제를 지내는 형태
- 화장(火葬)을 한 후에 수목장(樹木葬)을 지내는 경우도 빈번해짐



완료(完了)

- 상품 서비스의 완료(행사 완료)



제례(祭禮)

- 초우(初虞) 제우, 삼우제(三虞祭) 진행 안내 (현대 장례절차에서 많이 생략되고 있음)

컨설팅을 통한 기업맞춤 상조서비스 – 예다함 줄어든 마케팅 비용만큼, 기업혜택까지 더욱 커졌습니다

기업환경에 따라 선택하는 ‘예다함 기업 상품’ 가입 유형

CASE 1
법인명의로 일정량의
구좌수 가입

기업 및 단체의 예산으로 일정 구좌수를 가입하고, 직원 및 회원 관련 장례발생 시, 사용할 수 있는 서비스 입니다.

- 기업 및 단체에서 가장 편리하게 이용 가능한 서비스
- 전체 직원수(회원수) 대비, 가입 구좌수에 따라 할인혜택 차등 제공
- 가장 많은 법인이 선택한 서비스 방법

CASE 2
기업과 개인(직원 및 회원)의
공동부담을 통한 가입

한정된 예산으로 인해, 기업에서 가입금액 일부 또는 일정기간까지 납부하고, 잔여분을 개인(직원 및 회원)이 납부하는 방식으로, 기업의 비용부담을 최소화할 수 있는 서비스 입니다.

- 장례발생 시, 직원(동료)들의 인력지원, 회사에서 신경써야 하는 장례지원 등의 부담과 불편함 해소
- 회사 및 직원(동료)들의 수고로 인한 상주의 부담과 불편함 해소
- 기업의 한정된 예산으로 인해 전액을 지원하지 못하는 기업 및 단체에게 유용한 형태

CASE 3
후불식 기업 가입

직원 및 회원 관련 장례발생 시, 상조서비스를 제공받은 후에 기업 및 단체에서 월 단위로 정산하는 서비스 입니다. 후불식 가입의 적용 조건은 담당자와 협의 후 결정됩니다. (단, 선납 가입계약에 비해 제공되는 혜택 및 할인이 축소될 수 있습니다.)

- 선납에 대한 기업 및 단체의 부담 해소 ■ 선납 가입계약에 비해 적은 할인혜택 제공
- 장례발생 규모(횟수)에 따라 할인혜택이 차등 제공

CASE 4
업무협약

예다함과 기업 및 단체가 제휴계약을 체결하고, 기업 내부공지를 통해 관심 있는 직원이나 회원이 가입 부담 없이 상담한 후, 가입여부를 결정하는 서비스 입니다.

- 기업 및 단체의 별도비용 지출 없이, 내부공지 및 공람업무 처리만으로도 가입직원에게 할인혜택 제공
- 기업 및 단체는 비용부담이 없고, 직원 및 개인은 할인혜택을 누리는 2중 효과
- 비용부담을 할 수 없는 기업 단체에게 유용한 형태

예다함은 150여 개의 최고 기업들과 함께하고 있습니다. (2011년 6월 현재)



이제, 안심하고 신뢰와 정직의 예다함과 함께 부족함 없는 생애 마지막 의례를 준비하십시오

가입방법

콜(Call) 가입



온라인 가입



고객님들이 보내주신 관심과 사랑이 예다함에게는 가장 큰 자산입니다

Q&A

Q 가입자와 납부자가 다를 경우는 어떻게 하나요?

A 계약의 주체가 되는 가입자와 실제 납입하는 납부자가 상이한 경우 필요 서류를 제출하셔야 합니다.

Q 납입금 확인 방법은 무엇입니까?

A 예다함 홈페이지(www.yedaham.co.kr) 또는 고객 센터(1566-6644)를 통하여 확인하실 수 있습니다. 또한 납입 시, 당사에서 매월 전달해 드리는 이메일을 통해서도 확인하실 수 있습니다.

Q 연말정산은 가능합니까?

A 아직까지 상조회비의 납입금액은 소득공제의 기준이 아닙니다. 다만, 장례 완료가 되었을 경우에는 납입금에 대한 현금영수증 처리는 가능합니다.

Q 명의의 변경(양도·양수)은 가능합니까?

A 명의 변경 시, 필요 서류를 제출하시면 처리 가능합니다. 필요서류는 당사가 제공하는 명의변경신청서 서식1부/양도인의 인감증명서 1부 / 신분증 사본 1부 / 양수인의 신분증 사본 1부 등 입니다.

Q 청약철회는 어떻게 합니까?

A 회원증서를 받은 날로부터 14일 이내에 청약철회가 가능합니다. 단, 회원증서, 약관, 상품설명서 등을 받지 못하였을 경우 계약일로부터 3개월 내에 청약 철회가 가능합니다.

Q 장례 진행 시, 추가 비용이 전혀 없나요?

A 계약 체결 당시 선택·구성하신 상조상품에 대해서는 장례 진행 중 추가비용이 발생하지 않습니다. 단, 장례 진행 중 고객의 필요에 따라 추가하신 상조상품에 대해서는 추가비용이 발생할 수 있습니다. (장례식장 시설사용료, 음식대, 제물, 장지물품 등에 소요되는 금액은 가입하신 서비스 내역에 포함되지 않습니다.)

Q 장례 후, 사망신고까지 해주나요?

A 사망신고는 가족분이 하실 수 있도록 안내해 드리며, 그 외에 모든 행정절차에 대해서도 안내해드립니다. 차량 이전, 사망신고, 보험금 수령, 상속 안내 등의 절차에 대해서도 상세히 알려드립니다.

Q 납입도중 장례가 발생하면 어떻게 되나요?

A 완납하셨을 경우에는 추가되는 비용은 없으며, 가입 고객의 경우 1회만 납입하셨더라도 장례진행은 가능하며, 장례가 끝나는 마지막 날 이미 납입한 금액을 제외한 나머지 잔액을 일시금으로 결제하셔야 합니다. 카드 결제가 가능하며, 현금결제 시 현금영수증 발행도 가능합니다.

Q 장례식장 사용료는 서비스 내역에 포함되어 있나요?

A 장례식장 사용료는 가입하신 서비스 내역에 포함되지 않습니다. 장례식장 사용료는 각 지역과 장소, 넓이(평수), 형태에 따라 모두가 다르기 때문에 서비스에 약정할 수가 없습니다.

고객 만족, Thank you 예다함

비가 오는 곳은 날씨에도 불구하고...

발인하는 날, 비가 무척이나 많이 왔는데도 불구하고 비를 맞으시면서도 일이 끝날 때까지 흐트러짐 없이 일을 처리해 주셨습니다. 그날 비에 흠뻑 젖으셨기 때문에 감기나 걸리시지 않았나 걱정이 됩니다. 김 팀장님, 고생 많이 하셨고 저희들에게 너무 잘 해주신 것 같아 감사 드리고 또 감사드립니다.

2010년 06월 01일 yooqb11

3일 내내 가족처럼 함께 해준 ...

갑작스런 비보에 1566-0119로 예다함에 접수, 병원에 도착하자 먼저 온 의전팀장이 '지금부터는 가족이므로 예가 끝날 때까지 함께 합니다' 라고 하면서 3일 내내 최선을 다해 주었습니다. 또한 사용하지 않은 품목은 Pay-back 하였고, 동생을 시켜 수고비를 좀 드렸지만 절대 받지 않았습니다. 진심으로 감사 드리며, '예다함' 의 무궁한 발전을 기원합니다.

2010년 04월 14일 idolpark878

감사의 표시로 드렸던 것을 다시 부의함에...

추석연휴에 상을 당하여 4일장을 치르면서 많이 힘드셨을텐데 묵묵히 뒤에서 배려해주시고 애써 주신 모습 참 인상적 이어서 고마운 마음이 절로 들었습니다. 감사한 마음으로 약간의 성의를 표하였더니 그것을 모두 다시 부의함에 넣으셨더 군요. 한편으로는 저의 성의를 외면하신 것 같아 서운하기도 했지만 '예다함' 의 품격을 다시 한번 느끼는 계기가 되었습니다.

2010년 09월 28일 onys36

상주가 아닌 예다함 영업직원이 되다!

찾아주신 많은 조문객들께도 예다함 직원들의 정성 어린 모습들을 보며, 저희는 많은 칭찬과 가입문의에 상주가 아니라 예다함 영업직원이 되어 가입절차 등을 설명해 주었고, 지금까지도 지인들의 문의에 답하고 있습니다.

2010년 11월 02일 가족을 대표하여 홍승재

* 지금 예다함 홈페이지(www.yedaham.co.kr)에 방문하시면 더 많은 감동의 이야기를 만나실 수 있습니다.

가슴 훈훈한, 예다함 Episode

고객의 선물을 따뜻한 사랑으로...

지난 9월 상을 당한 K고객님은 미리 가입한 예다함의 의례서비스를 받아 장례를 잘 치렀습니다.

K고객님은 장례지도사에게 일정 금액의 수고비를 주면 더 신경을 써 준다는 말에 수고비를 주려 했지만 예다함의 장례 지도사는 받지 않았습니다. 또한 3일 내내 가족같이 곁을 해주는 장례지도사를 보며 상주는 진심으로 고마운 마음에 성의를 표시하고 싶어 적게나마 수고비를 주려 했지만 장례지도사는 마땅히 자신이 해야 할 일이라며 이 또한 정중히 거절 하고 장례를 마쳤습니다.

장례 이후 K고객님은 어떻게라도 고마운 마음을 표현하고 싶어, The-K 라이프썬을 통해 전복을 장례지도사에게 보내 주셨습니다. 이에 해당 장례지도사는 고객님께 양해를 구하고 한국교직원공제회가 후원하는 고아원으로 전복을 보냈습니다.